

## 資料編



## 1. 諸塚村「住民アンケート」調査結果

# 諸塚村 住民アンケート抽出集計結果

- (1) はじめに
- (2) アンケート回収結果
- (3) 同居者
- (4) 世帯
- (5) 別居者
- (6) 農業・後継者について

## (1) はじめに

今回のアンケートは諸塚村全世帯を対象として実施され、世帯主に回答してもらい、世帯のこと、別居している人のこと、後継者について回答していただきました。

諸塚村アンケートの中でも南川・塚原・七ツ山・飯干・立岩の5つの公民館調査の結果を現在の段階でまとまっているところをご報告申し上げます。アンケートから読み取れること、今後分析していくことなどを記載しております。

## (2) アンケート回収結果

アンケートの回収状況。各公民館別の比率や実行組合別の回答数は以下のような状況になっており、回答の多い公民館と少ない公民館とで、若干ばらつきがある。

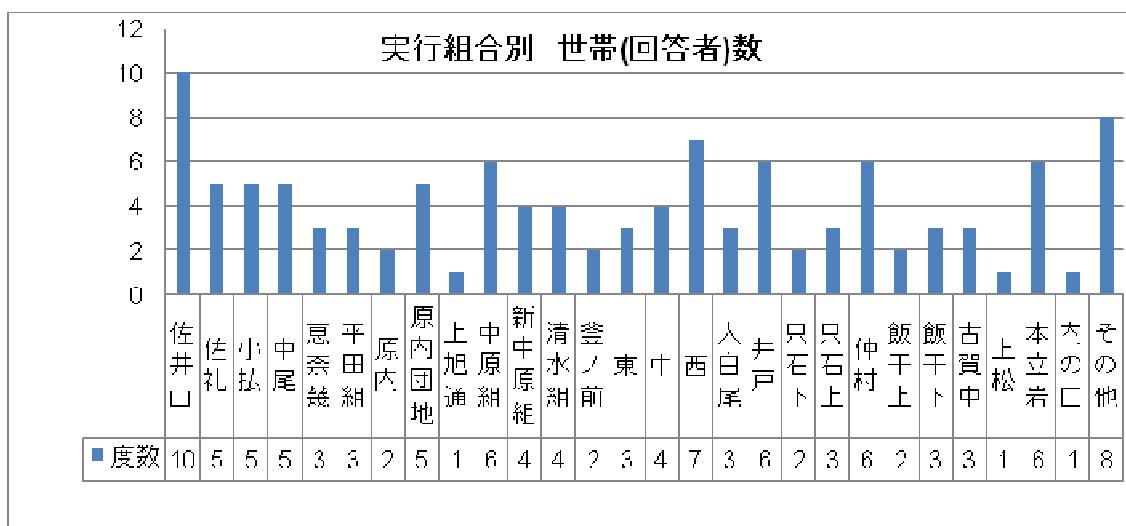
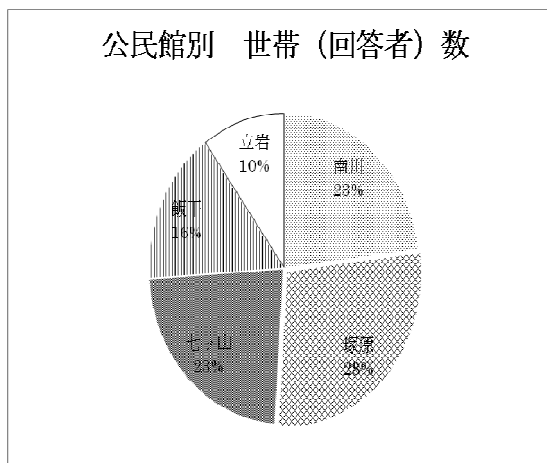
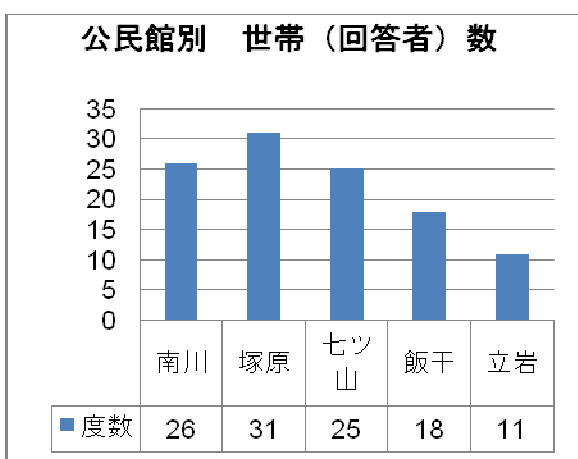
南川・・・配布 39、回収 26、回収率 66.7%

塚原・・・配布 74、回収 31、回収率 41.9%

七ツ山・・・配布 38、回収 25、回収率 65.8%

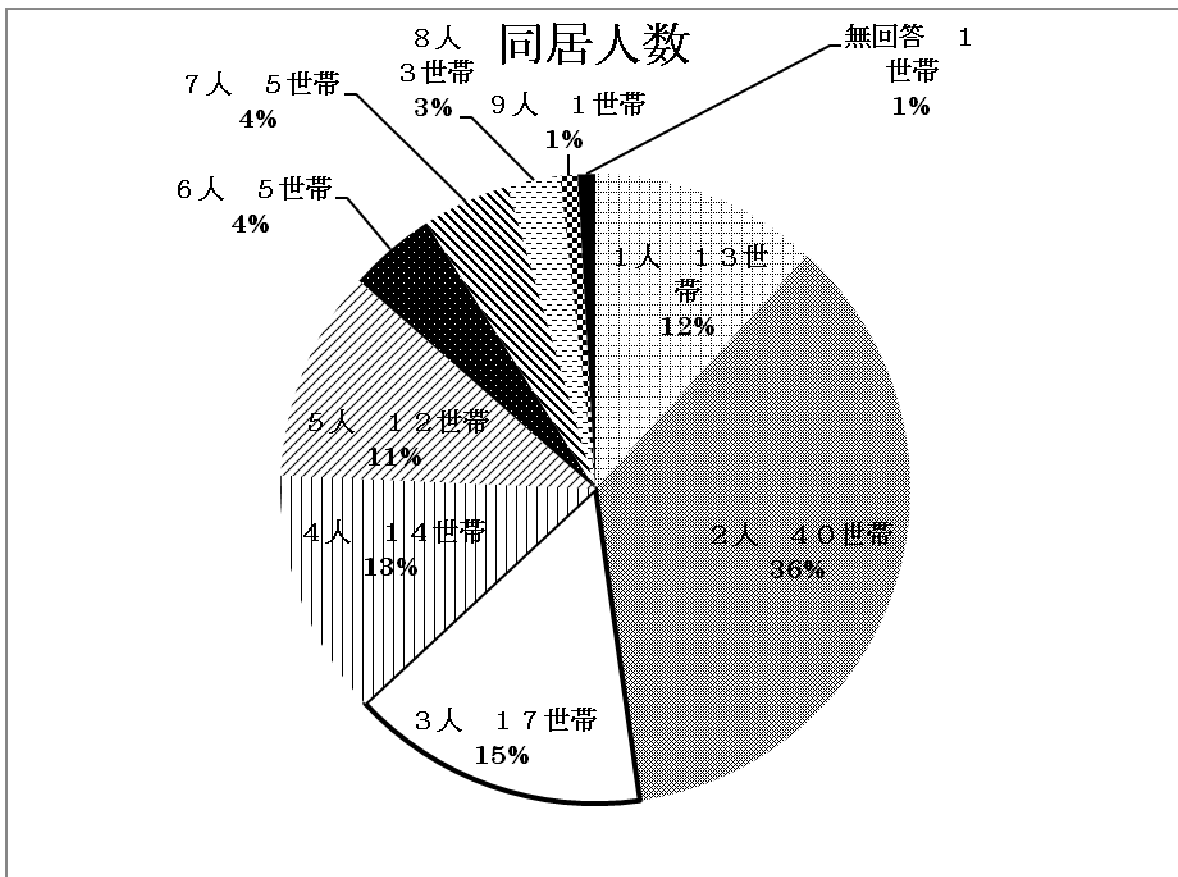
飯干・・・配布 36、回収 18、回収率 50%

立岩・・・配布 39、回収 12、回収率 30.8%(うち、無効 1)



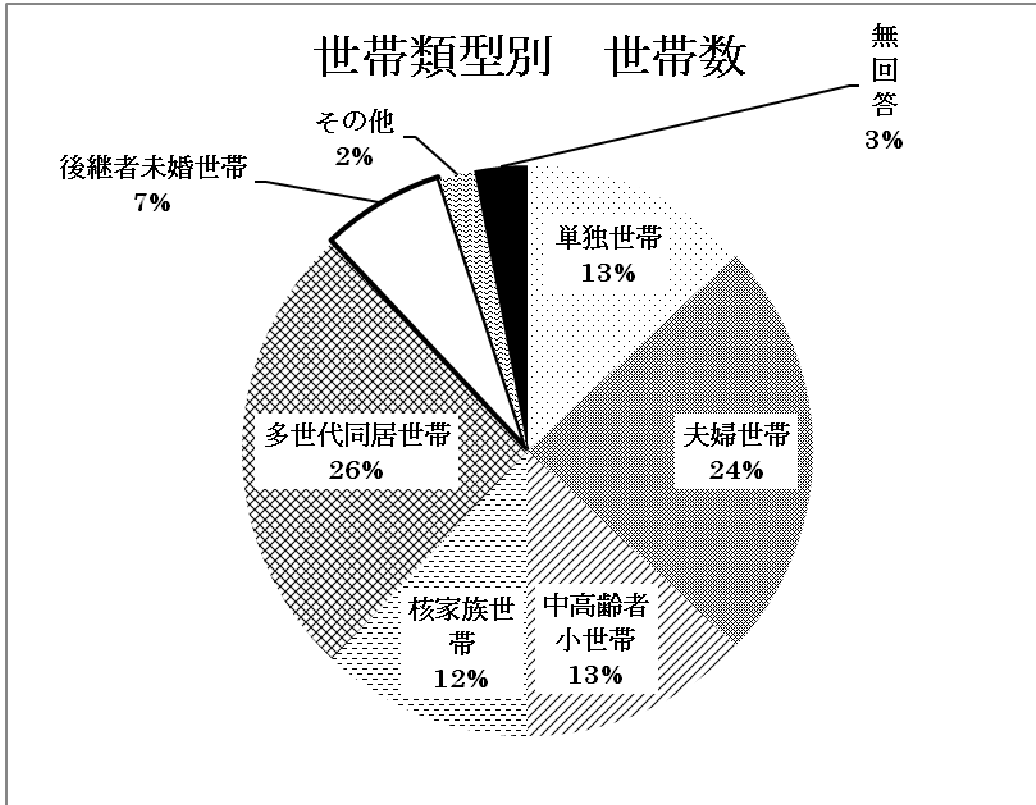
### (3) 同居者 ～諸塚村に住んでいる人～

アンケート回答者の各世帯で同居している人数（他出している高校生を含む）を表している。



同居人数「1人」と「2人」を合計すると53世帯、48%であり、今回の調査世帯の約半数が2人以下で生活していることが明らかとなった。

#### (4) 世帯



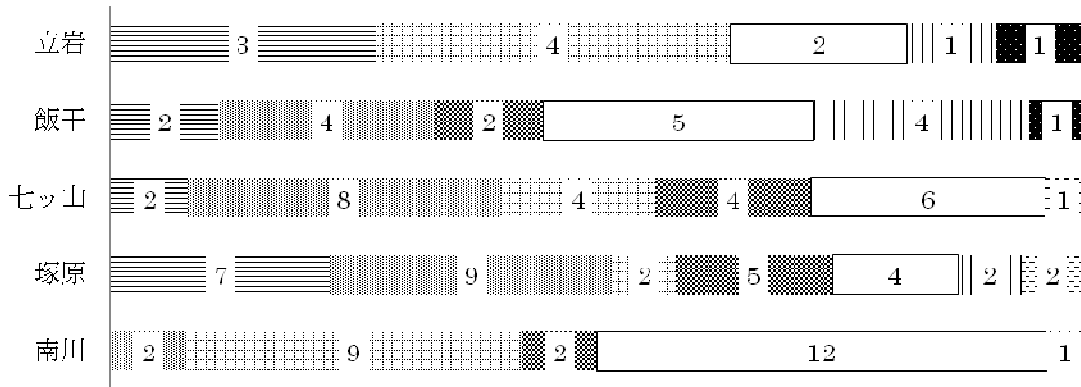
多世代同居世帯がもっとも多く占めているものの、不安定型極小世帯（単独、夫婦、中高齢者小世帯）が50%となっており、世帯の縮小化も進行している。問題として「後継者未婚世帯」（35歳以上の未婚男女がいる世帯）が7%いることが挙げられ、この世帯に属する未婚者の結婚問題が諸塚村の大きな課題となっている。

## 公民館と世帯類型

	世帯類型								合計
	単独世帯	夫婦世帯	中高年齢者小世帯	核家族世帯	多世代同居世帯	後継者未婚世帯	その他	無回答	
南川	0	2	9	2	12	1	0	0	26
塚原	7	9	2	5	4	2	0	2	31
七ツ山	2	8	4	4	6	0	0	1	25
飯干	2	4	0	2	5	4	1	0	18
立岩	3	4	0	0	2	1	1	0	11
合計	14	27	15	13	29	8	2	3	111

## 公民館別の世帯類型

= 単独世帯      ■ 夫婦世帯      ▨ 中高年齢者小世帯      ※ 核家族世帯  
 □ 多世代同居世帯      | 後継者未婚世帯      ■ その他      ○ 無回答



塚原や七ツ山において、夫婦世帯が多くなっている。  
また塚原は単独世帯も多い。

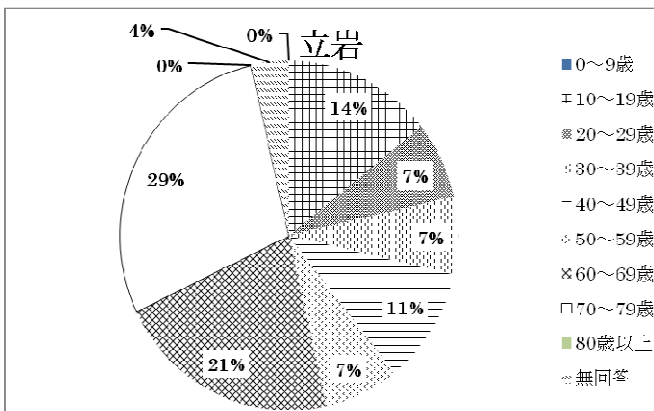
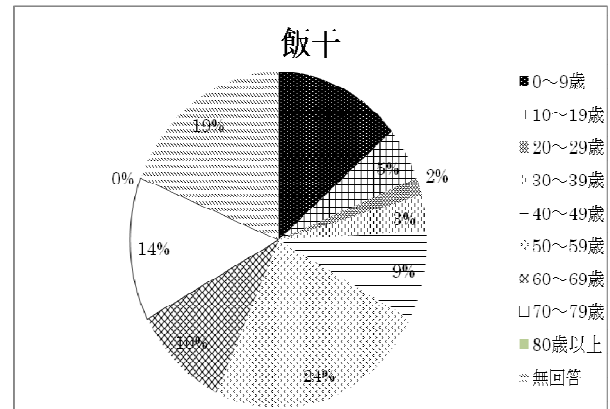
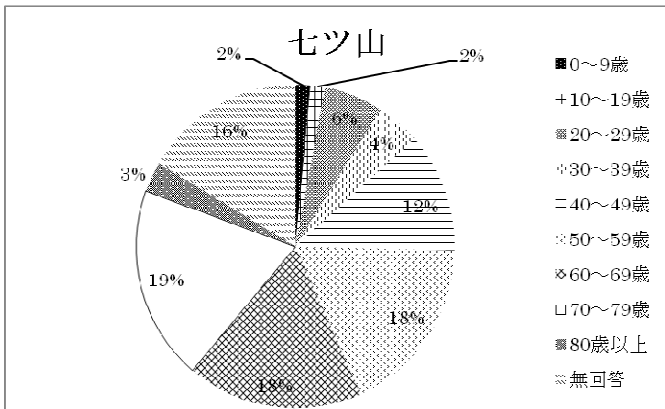
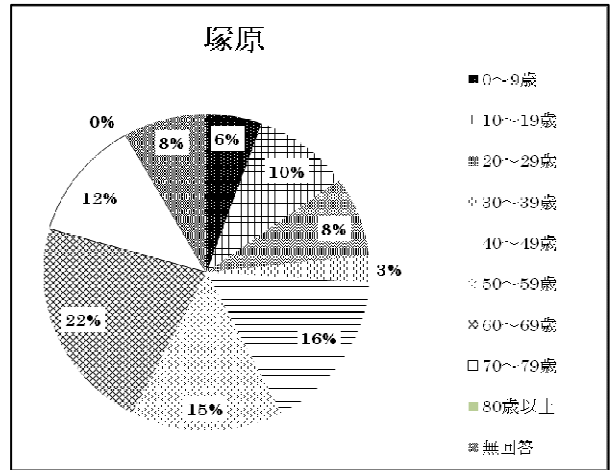
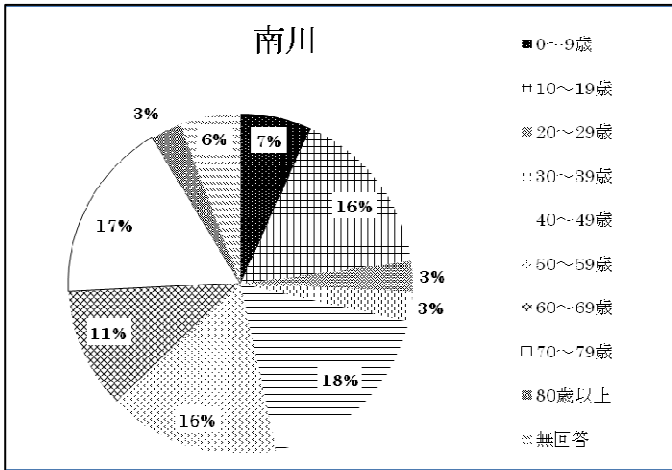
一方、南川では、多世代同居世帯が多いことがわかる。しかし、中高年齢者小世帯は村内でも多い地区だといえる。

飯干で、後継者未婚世帯が4軒もあることについて、注目しなければならない。

立岩は核家族世帯がなく、夫婦世帯や単独世帯が多いことから、後継者問題が重要である。

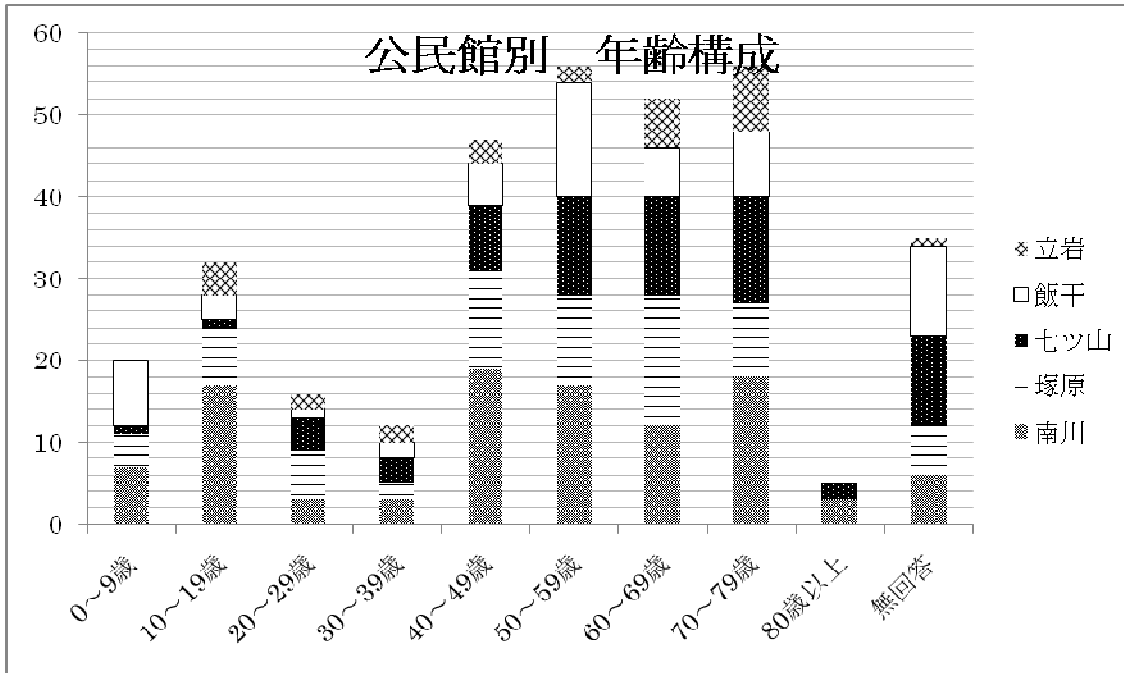
次に公民館別に占める年齢構成を見てみる。

	南川	塚原	七ツ山	飯干	立岩	合計
0～9歳	7	4	1	8	0	20
10～19歳	17	7	1	3	4	32
20～29歳	3	6	4	1	2	16
30～39歳	3	2	3	2	2	12
40～49歳	19	12	8	5	3	47
50～59歳	17	11	12	14	2	56
60～69歳	12	16	12	6	6	52
70～79歳	18	9	13	8	8	56
80歳以上	3	0	2	0	0	5
無回答	6	6	11	11	1	35
合計	105	73	67	58	28	





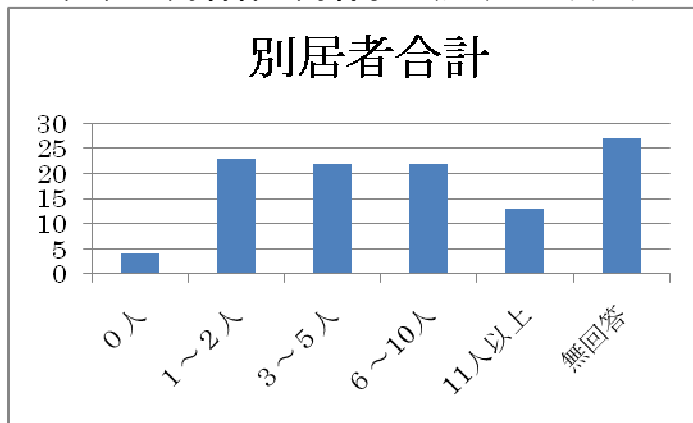
南川地区と塚原地区は比較的バランスの良い人口構成を示している。



このグラフから、5つの地域の年齢構成をまとめて見てみると50代とその親世代に当たる70代が他の世代に比べて多く、村の中心を担う40代~50代も多いことから、村の存続に関しては問題がないように思える。しかし、20代~30代の少なさは顕著で、特に10年後、20年後を考えたときに、集落を支えていく人々の少なさを危惧させる。

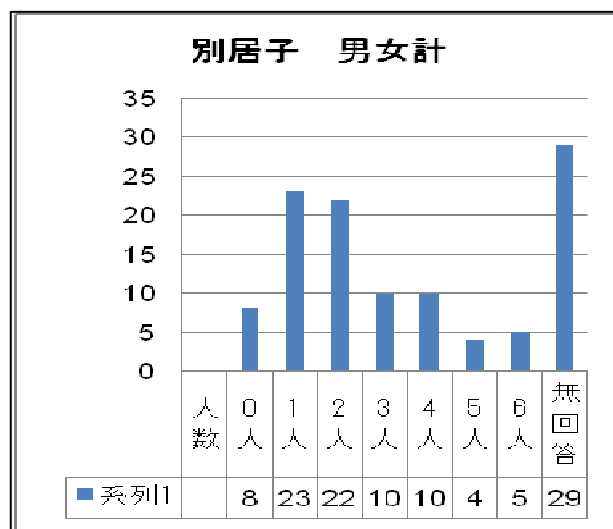
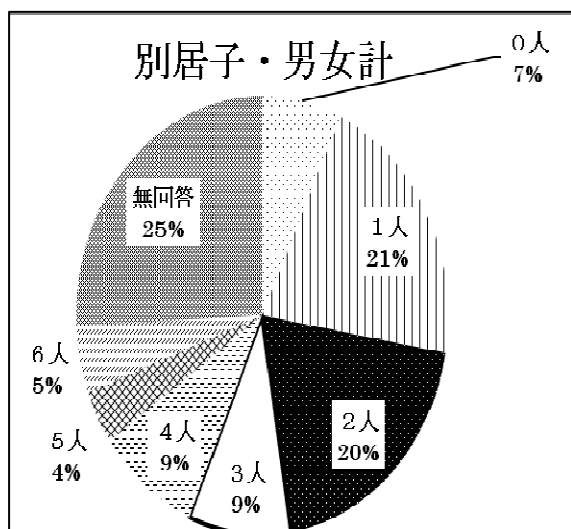
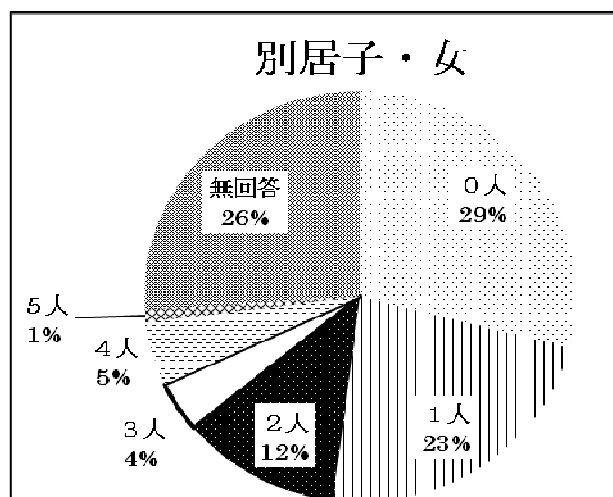
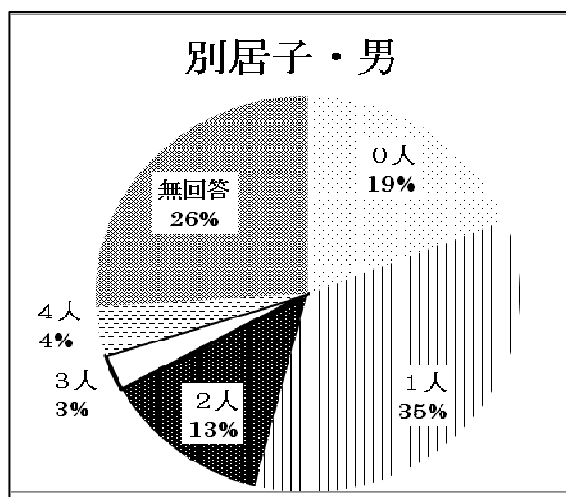
また、進学や就職により、今後10代人口のさらなる減少が予測される。

(5) 別居者・別居子～諸塚村から出て行っている人～



別居者とは、別居している家族（解釈は当事者に委ねているが、世帯主の子どもとその配偶者や子ども、世帯主の兄弟姉妹とその配偶者や子どもなど）を示している。

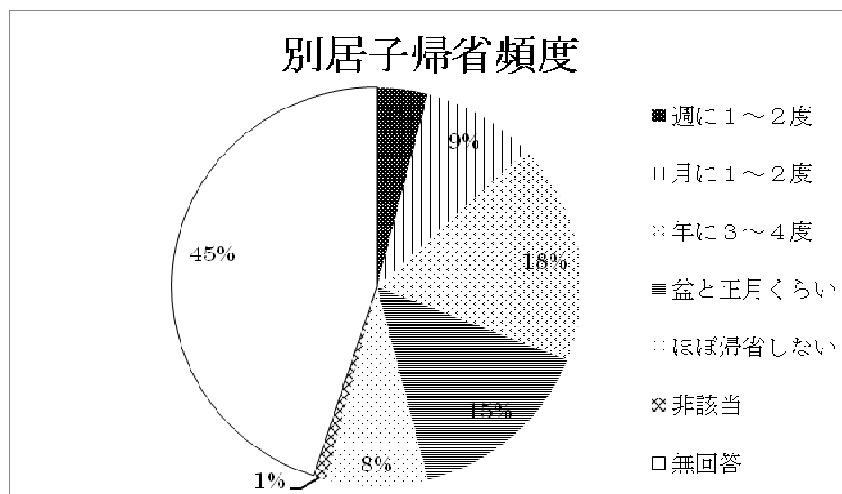
別居者が0人のケースは、子どもがまだ幼く家族全員が一緒に暮らしていることを意味している。



別居子とは、世帯主の子ども、世帯主の直縁である両親や兄弟を示す。集計上、両親や兄弟も含まれるため、数字では4～5割の別居子がいるように見えるが、彼らが全て後継者候補になり得るとは限らない。おそらく後継者候補になり得るのは、その中でも2～3割程度と考えられる。

別居子男女の合計を見ると、別居子が全くいないと答えた人が7%もいる。血縁全て同居している（多世代同居）か同居している後継者の未婚世帯（後継者未婚世帯）でない場合、後継者候補がない可能性もあり、大きな問題点と言える。

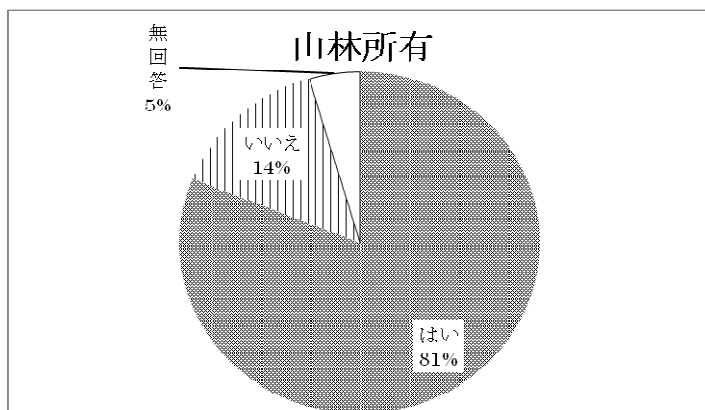
別居子が1人、という場合として、「両親のどちらかのみ別居（あるいは死別等）」「兄弟が別居」「子どもが進学、就職等で別居」「後継者未婚問題（子どもに、嫁・子がいない）」理由などが挙げられる。



別居しているからといっても、実は隣のまちに住んでいるなど、日常的にサポートされている場合がある。無回答が半数近くあり、しっかりしたデータとは言えないが、月に1、2度帰省する人も1割存在し、準村民のような性格をもつ。一緒に同居していなくても、日常的にサポートしている別居家族も含めて将来についてみていく必要がある。

(6) 農業・後継者について  
山林所有について

	人数
はい	90
いいえ	16
無回答	5
合計	111

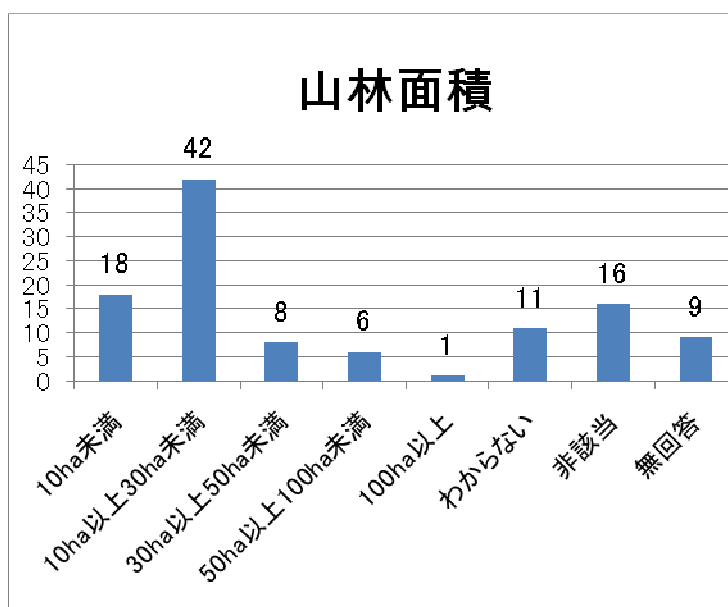


諸塚村内において、山林所有者は全体の81% (90人) となっている。14% (16人) は山林を所有していないが、全体的として山林所有者は非常に多いことがわかる。

次に、山林面積を見ていく。

山林面積

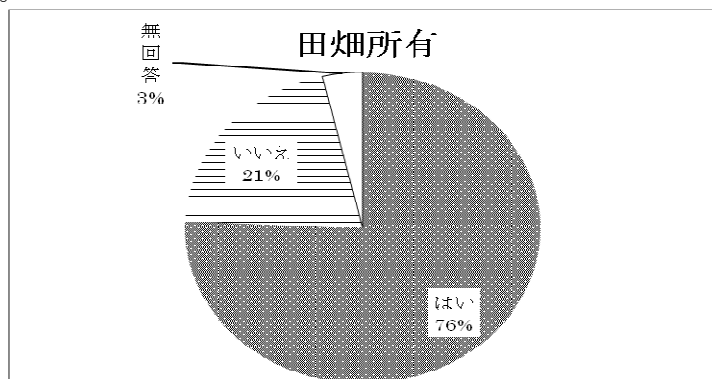
	人数
10ha未満	18
10ha以上30ha未満	42
30ha以上50ha未満	8
50ha以上100ha未満	6
100ha以上	1
わからない	11
非該当	16
無回答	9
合計	111



山林面積では、10ha以上30ha未満が42人と多くなっている。次いで、10ha未満の18人となっている。

田畑所有について

	人数
はい	84
いいえ	23
無回答	4
合計	111



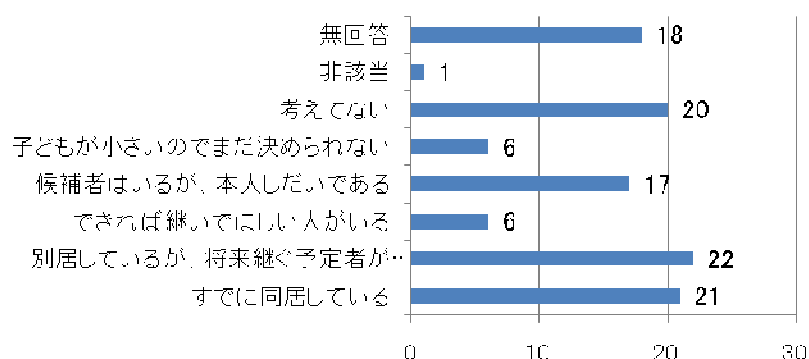
田畑所有者数は山林所有者数より少ないが、村全体の76% (84人) が所有している。一方で、21% (23人) は田畑を所有していなかった。各地区ごとでの比較もする必要がある。

次に、家後継者の有無について見る。

## 家後継者の有無

	人数
すでに同居している	21
別居しているが、将来継ぐ予定者がいる	22
できれば継いでほしい人がいる	6
候補者はいるが、本人しだいである	17
子どもが小さいのでまだ決められない	6
考えてない	20
非該当	1
無回答	18
合計	111

### 家後継者有無

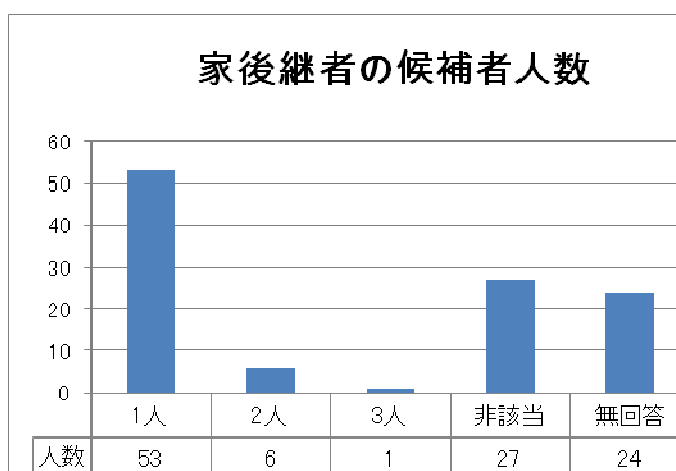


19%は、後継予定者がすでに同居している。また、20%は現在別居しているが、将来継ぐ予定者がいるという。また、候補者はいるが、本人次第であるというのは、15%であり、この候補者をどうやってUターンさせるかが、重要となるだろう。

さらに、家後継者の候補となっている候補人数を見ていく。

### 家後継者の候補人数

	人数
1人	53
2人	6
3人	1
非該当	27
無回答	24
合計	111



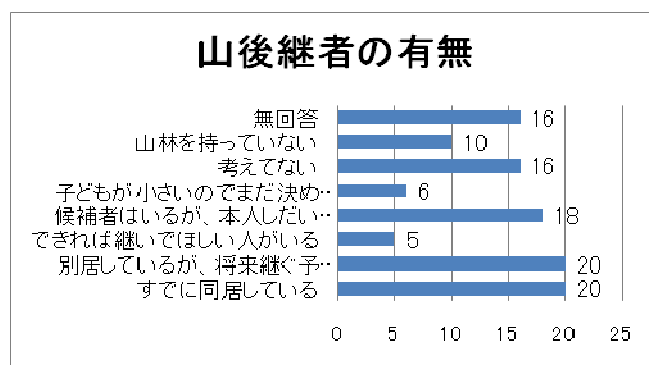
候補人数は1人が多く、53人となっている。次いで、2人は6人である。

半数は家の後継者候補者が1人以上いるということである。しかし、他方では何かしらの後継者問題を抱えている可能性がある。

次に、山後継者を見ていく。

### 山後継者の有無

	後継者有無
すでに同居している	20
別居しているが、将来継ぐ予定者がいる	20
できれば継いでほしい人がいる	5
候補者はいるが、本人しだいである	18
子どもが小さいのでまだ決められない	6
考えてない	16
山林を持っていない	10
無回答	16
合計	111

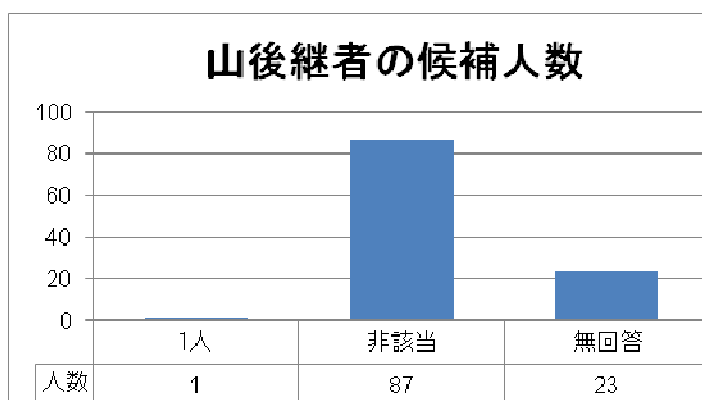


家後継者と同じようになっている。18%は後継予定者とすでに同居しているか、別居しているが、将来継ぐ予定者がいる。そして、16%は候補者はいるが、本人次第であるという。

続いて、山の候補人数をグラフ化した。

### 山後継者の候補人数

	人数
1人	1
非該当	87
無回答	23
合計	111

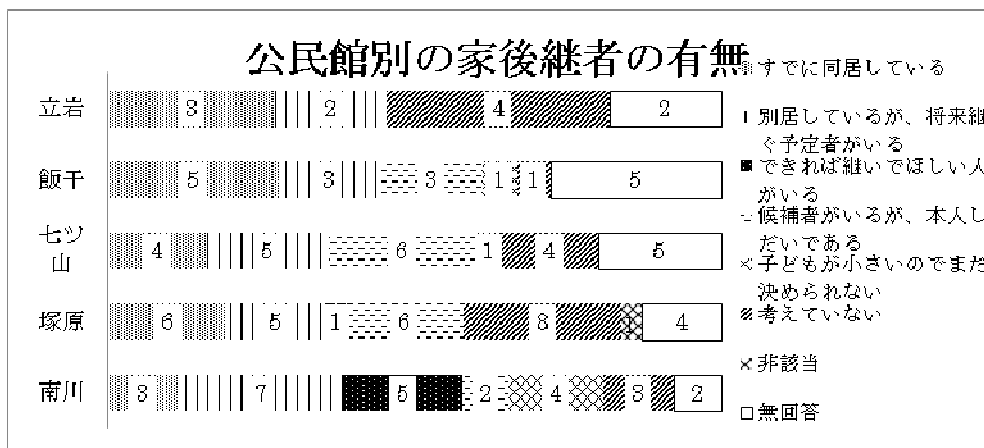


山の後継者候補者の人数が1人と決まっているのは1人であり、87人は非該当と答えた。多くが山を後継しないのではないか。

→非該当の内訳がどうなっているか見る必要がある。

### 公民館別の家後継者の有無

	家後継有無								
	すでに同居している	別居しているが、将来継ぐ予定者がいる	できれば継いでほしい人がいる	候補者がいるが、本人しだいである	子どもが小さいのでまだ決められない	考えていない	非該当	無回答	合計
南川	3	7	5	2	4	3	0	2	26
塚原	6	5	1	6	0	8	1	4	31
七ツ山	4	5	0	6	1	4	0	5	25
飯干	5	3	0	3	1	1	0	5	18
立岩	3	2	0	0	0	4	0	2	11
合計	21	22	6	17	6	20	1	18	111



公民館ごとに見てみると、塚原や七ツ山、飯干で「候補者はいるが、本人次第である」との答えが多い。

塚原は「考えていない」と答えたのは8軒で、他の地区よりも多くなっている。

南川において、「できれば継いでほしい人がいる」と答えたのは、5軒であり、家族の意思と継いでほしい相手の意思が一致していない可能性がある。今後、どのようにして後継させるのか考えなければならない。

また、「子どもが小さいのでまだ決められない」とあり、南川において、この子どもたちを将来どうするのか考える必要があるだろう。

問1. あなたのお住まいの実行組合はどちらですか

..... 実行組合 .....

問2. あなたを含めて、同居している家族の性別と人数をご記入下さい。

※高校生は同居家族に含めてください。

男 人  
 .....  
 女 人  
 .....  
 計 人 うち高校生 人  
 .....

問3. あなたを含めて、現在同居されている家族(高校生含む)について

- A.続柄、 B.年齢 を記入していただき、
  - C.性別 は男女どちらかに○を、
  - D.職業、 E.仕事先(学校)所在地 は該当する番号を、
- 下記の《記入例》を参考に記入してください。  
 ※D.職業は、いくつでも構いませんので、今行っている仕事の全てをご記入下さい。

《記入例》			D.職業	E.仕事先(学校)所在地
A.続柄	B.年齢 <small>※おおまかな年齢で結構です。</small>	C.性別 <small>※男女どちらかを○で囲んでください。</small>	① 農林業を自営 ② 農林業へ勤務 ③ 建設・建築業を自営 ④ 建設・建築業へ勤務 ⑤ 商・工・宿泊業を自営 ⑥ 商・工・宿泊業へ勤務 ⑦ 団体(森林組合・JA・ウツピア)職員 ⑧ 公務員 ⑨ 医療・福祉関係 ⑩ 学生(小学生～高校生) ⑪ その他 ⑫ 無職(未就学児)	① 諸塚村内 ② 日向市・東臼杵郡内 ③ 延岡市・西臼杵郡内 ④ 宮崎市内 ⑤ 県内(①～④以外) ⑥ 九州内 ⑦ 国内
1 父	78	男 女	①	①
2 母	75	男 女	⑫	
3 世帯主	54	男 女	①、④	①
4 妻	51	男 女	⑨	①
5 長男	36	男 女	⑦	①
6 //の妻	33	男 女	⑧	①
7 //の子	7	男 女	⑩	
8 //の子	3	男 女	⑫	
9 次女	18	男 女	⑩	②
10		男 女		



※左記の記入例を参考に、高校生を含めてご記入下さい

A.続柄	B.年齢 ※おおまかな年齢で結構です。	C.性別 ※男女どちらかを○で囲んでください。	D.職業 ① 農林業を自営 ② 農林業へ勤務 ③ 建設・建築業を自営 ④ 建設・建築業へ勤務 ⑤ 商・工・宿泊業を自営 ⑥ 商・工・宿泊業へ勤務 ⑦ 団体(森林組合・JA・ウツピア)職員 ⑧ 公務員 ⑨ 医療・福祉関係 ⑩ 学生(小学生～高校生) ⑪ その他 ⑫ 無職(未就学児)	E.仕事先(学校)所在地 ① 諸塚村内 ② 日向市・東臼杵郡内 ③ 延岡市・西臼杵郡内 ④ 宮崎市内 ⑤ 県内(①～④以外) ⑥ 九州内 ⑦ 国内
1		男 女		
2		男 女		
3		男 女		
4		男 女		
5		男 女		
6		男 女		
7		男 女		
8		男 女		
9		男 女		
10		男 女		
11		男 女		
12		男 女		

～～あなたと別居している家族についてお聞きします～～

問4. あなたと別居している家族の性別と人数をご記入下さい。

※大学生は別居家族に含めてください。

男	人
-----	-----
女	人
-----	-----
計	人
-----	-----

問5. あなたと、現在別居されている家族(大学生含む)について

- A.続柄、 B.年齢 を記入していただき、  
 C.性別 は男女どちらかに○を、  
 D.住所、 E.帰省の頻度 は該当する番号を、  
 下記の《記入例》を参考に記入してください。

※E.帰省の頻度は、だいたいの頻度で構いません。

《記入例》			D.住所	E.帰省の頻度
A.続柄	B.年齢	C.性別	① 諸塚村内 ② 日向市・東臼杵郡内 ③ 延岡市・西臼杵郡内 ④ 宮崎市内 ⑤ 県内(①～④以外) ⑥ 九州内 ⑦ 国内 ⑧ 国外	① 週に1～2度 ② 月に1～2度 ③ 年に3～4度 ④ 盆と正月くらい ⑤ ほとんど帰省しない
1 弟	51	男 女	①	③
2 //の妻	48	男 女	①	③
3 //の子	24	男 女	①	④
4 妹	47	男 女	③	③
5 //の夫	49	男 女	③	④
6 //の子	18	男 女	③	④
7 二男	34	男 女	①	①
8 //の妻	31	男 女	①	①
9 //の子	8	男 女	①	①
10 長女	26	男 女	⑦	④
11 //の夫	28	男 女	⑦	④
12 //の子	2	男 女	⑦	④
13		男 女		

※左記の記入例を参考に、大学生を含めてご記入下さい。【裏も記入欄になっています】

A.続柄	B.年齢 ※おおまかな年齢で結構です。	C.性別 ※男女どちらかを○で囲んでください。	D.住所	E.帰省の頻度
			① 諸塚村内 ② 日向市・東臼杵郡内 ③ 延岡市・西臼杵郡内 ④ 宮崎市内 ⑤ 県内(①～④以外) ⑥ 九州内 ⑦ 国内 ⑧ 国外	① 週に1～2度 ② 月に1～2度 ③ 年に3～4度 ④ 盆と正月くらい ⑤ ほとんど帰省しない ※だいたい頻度で構いません。
1		男 女		
2		男 女		
3		男 女		
4		男 女		
5		男 女		
6		男 女		
7		男 女		
8		男 女		
9		男 女		
10		男 女		
11		男 女		
12		男 女		
13		男 女		

※裏(P5)も記入欄がありますので、足りない場合はご利用下さい。

※4ページの記入例を参考に、大学生を含めてご記入下さい

A.続柄	B.年齢 ※おおまかな年齢で結構です。	C.性別 ※男女どちらかを○で囲んでください。	D.住所 ① 諸塚村内 ② 日向市・東臼杵郡内 ③ 延岡市・西臼杵郡内 ④ 宮崎市内 ⑤ 県内(①～④以外) ⑥ 九州内 ⑦ 国内 ⑧ 国外	E.帰省の頻度 ① 週に1～2度 ② 月に1～2度 ③ 年に3～4度 ④ 盆と正月くらい ⑤ ほとんど帰省しない ※だいたい頻度で構いません。
14		男 女		
15		男 女		
16		男 女		
17		男 女		
18		男 女		
19		男 女		
20		男 女		
21		男 女		
22		男 女		
23		男 女		
24		男 女		
25		男 女		
26		男 女		

～～あなたが所有している山林についてお聞きします～～

問6. あなたは山林をお持ちですか。該当する番号を○で囲んでください。

- 1 はい  
2 いいえ                      → 問7へお進み下さい。

問6-2. 問6で「1 はい」とお答えになった方にお聞きします。  
お持ちの山林の面積はどれくらいですか。  
該当する番号を○で囲んでください。  
※だいたい面積で結構です。

- |                |                 |
|----------------|-----------------|
| 1 10ha未満       | 4 50ha以上100ha未満 |
| 2 10ha以上30ha未満 | 5 100ha以上       |
| 3 30ha以上60ha未満 | 6 わからない         |

～～あなたが所有している田・畑についてお聞きします～～

問7. あなたは田畑をお持ちですか。該当する番号を○で囲んでください。

- 1 はい  
2 いいえ

～～あなたの家の後継者についてお聞きします～～

問8. あなたの家の後継者について、該当する番号を○で囲んでください。

- 1 すでに同居している。
- 2 別居しているが、将来継ぐ予定者がいる。
- 3 できれば継いで欲しい人がいる。
- 4 候補者はいるが、本人次第である。
- 5 子供が小さいのでまだ決められない。
- 6 考えていない

} 問9へお進み下さい。

問8-2. 問8で「1 すでに同居している」「2 別居しているが将来継ぐ予定者がいる」「3 できれば継いで欲しい人がいる」「4 候補者はいるが、本人次第である」とお答えになった方にお聞きします。  
 その方は誰ですか。年齢・続柄・職業・お住まい(市町村名)をご記入下さい。  
 ※年齢はおおまかな年齢で構いません  
 ※お住まいは諸塚村内であれば“村内”で結構です。

\*1名だけなら①の欄に。複数いる方は最大3名まで①～③にご記入下さい

	①	②	③
年齢 ※ だいたいの年齢 で構いません			
続柄			
職業			
お住まい ※ 村内 または市町村名			

～～あなたの山林の後継者についてお聞きします～～

問9. あなたの**山林の後継者**について、該当する番号を○で囲んでください。

- 1 すでに同居している。
- 2 別居しているが、将来継ぐ予定者がいる。
- 3 できれば継いで欲しい人がいる。
- 4 候補者はいるが、本人次第である。
- 5 子供が小さいのでまだ決められない。
- 6 考えていない

} 問10へお進み下さい。

問9-2. 問9で「1 すでに同居している」「2 別居しているが将来継ぐ予定者がいる」「3 できれば継いで欲しい人がいる」「4 候補者はいるが、本人次第である」とお答えになった方にお聞きします。  
その方は、家の後継者と同じですか。  
該当する番号を○で囲んでください。

- 1 家の後継者と同じ → 問10へお進み下さい。
- 2 家の後継者の一部とそれ以外にいる。
- 3 家の後継者とは別にいる。

問9-3. 問9-2で「2 家の後継者の一部とそれ以外にいる」「3 家の後継者とは別にいる」とお答えになった方にお聞きします。  
その方は誰ですか。年齢・続柄・職業・お住まい(市町村名)をご記入下さい。  
※年齢はだいたいの年齢で構いません  
※お住まいは諸塚村内であれば“村内”で結構です。

\* 1名だけなら①の欄に。複数いる方は最大3名まで①～③にご記入下さい

	①	②	③
年齢 ※だいたいの年齢で構いません			
続柄			
職業			
お住まい ※村内または市町村名			

～～あなたのご意見について伺います～～

問10. 後継者対策について、あなたのご意見をご自由にお書き下さい。

.....

.....

.....

.....

.....

.....

.....

.....

.....

.....

.....

.....

.....

.....

.....

.....

.....

.....

.....

.....

.....

.....

.....

設問は以上です。ご協力ありがとうございました。  
同封の封筒に入れて、ご返送下さい。  
★切手は不要です。