

土砂災害危険箇所図

身を守るしま?

日頃の備えと早めの避難!

- 危険な箇所は調べておきましょう
- 避難場所、避難路を決めておきましょう
- 非常時持出品を用意しておきましょう

- 大雨などの気象情報に気を配りましょう
- 危険を感じたら早めに避難しましょう

土砂災害110番 日向土木事務所 (0982)52-4171 諸塚村役場(0982)65-1111

P. 20

近くの避難場所

(指定避難施設)
川の口公民館



土砂災害
危険区域
凡例

土石流
危険溪流

急傾斜地
崩壊危険箇所

地すべり
危険箇所

避難場所

※図中の区域は、あくまでも想定区域であり、被害のおそれがある範囲の目安を示したものです。

土砂災害危険箇所図

身を守るしよ？

日頃の備えと早めの避難！

- 危険な箇所は調べておきましょう
- 避難場所、避難路を決めておきましょう
- 非常時持出品を用意しておきましょう

- 大雨などの気象情報に気を配りましょう
- 危険を感じたら早めに避難しましょう

土砂災害110番 日向土木事務所 (0982)52-4171 諸塚村役場(0982)65-1111

P. 26

近くの避難場所

(指定避難施設)

川の口公民館



土砂災害危険区域凡例

土石流危険溪流

急傾斜地崩壊危険箇所

地すべり危険箇所

避難場所

※図中の区域は、あくまでも想定区域であり、被害のおそれがある範囲の目安を示したものです。

土砂災害危険箇所図

身を守るしま?

日頃の備えと早めの避難!

- 危険な箇所は調べておきましょう
 - 避難場所、避難路を決めておきましょう
 - 非常時持出品を用意しておきましょう
 - 大雨などの気象情報に気を配りましょう
 - 危険を感じたら早めに避難しましょう
- 土砂災害110番 日向土木事務所 (0982)52-4171 諸塚村役場(0982)65-1111

P. 27

近くの避難場所

(指定避難施設)
川の口公民館



土砂災害
危険区域
凡例

土石流
危険溪流

急傾斜地
崩壊危険箇所

地すべり
危険箇所

避難場所

※図中の区域は、あくまでも想定区域であり、被害のおそれがある範囲の目安を示したものです。

土砂災害危険箇所図

身を守るしよ？

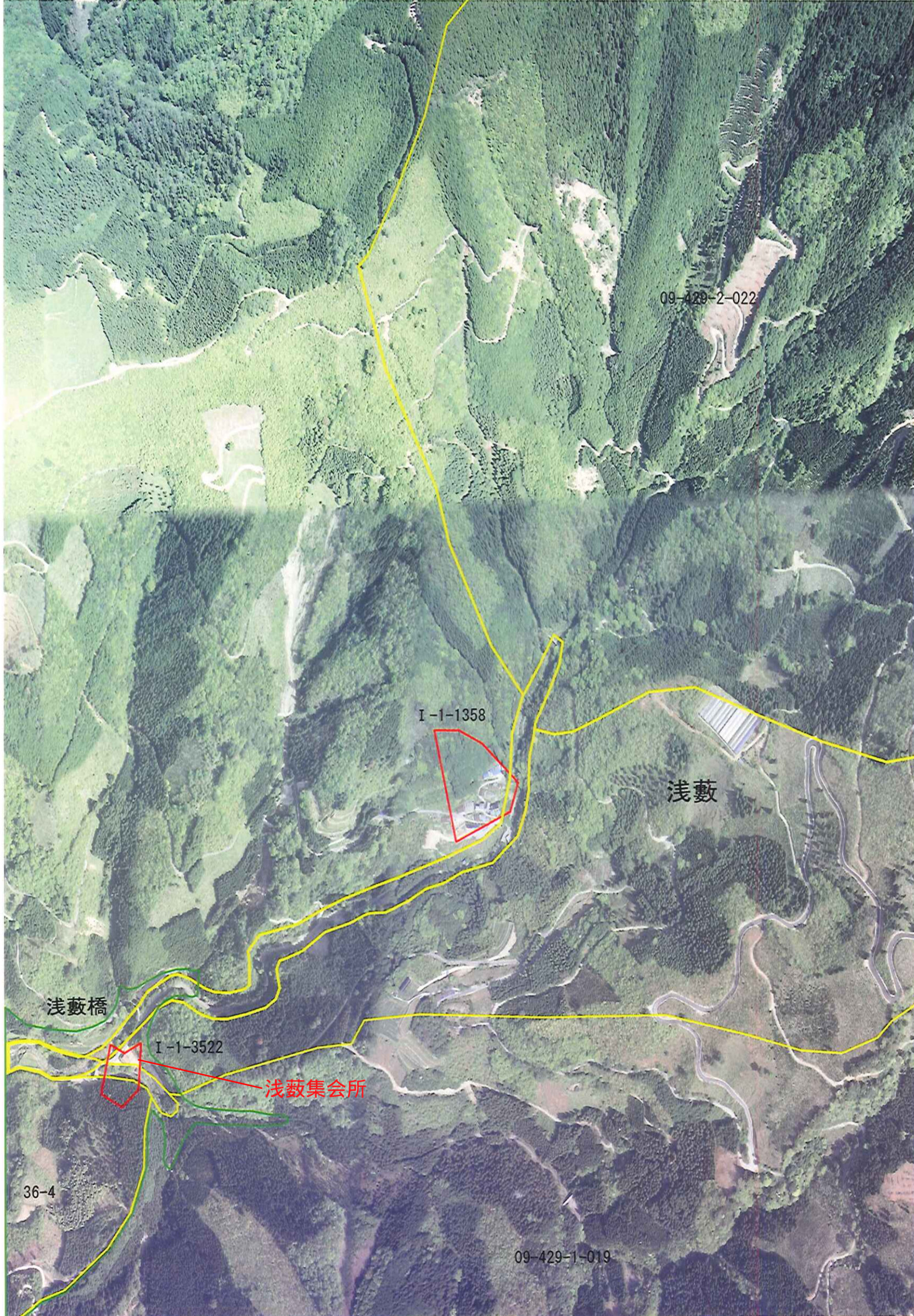
日頃の備えと早めの避難！

- 危険な箇所は調べておきましょう
 - 避難場所、避難路を決めておきましょう
 - 大雨などの気象情報に気を配りましょう
 - 危険を感じたら早めに避難しましょう
 - 非常時持出品を用意しておきましょう
- 土砂災害110番 日向土木事務所 (0982)52-4171 諸塚村役場(0982)65-1111

P. 28

近くの避難場所

(指定避難施設)
川の口公民館



土砂災害
危険区域
凡例

土石流
危険溪流

急傾斜地
崩壊危険箇所

地すべり
危険箇所

避難場所

※図中の区域は、あくまでも想定区域であり、被害のおそれがある範囲の目安を示したものです。