

土砂災害危険箇所図

身を守るしよ?

日頃の備えと早めの避難!

- 危険な箇所は調べておきましょう
- 避難場所、避難路を決めておきましょう
- 非常時持出品を用意しておきましょう

- 大雨などの気象情報に気を配りましょう
- 危険を感じたら早めに避難しましょう

土砂災害110番 日向土木事務所 (0982)52-4171 諸塚村役場(0982)65-1111

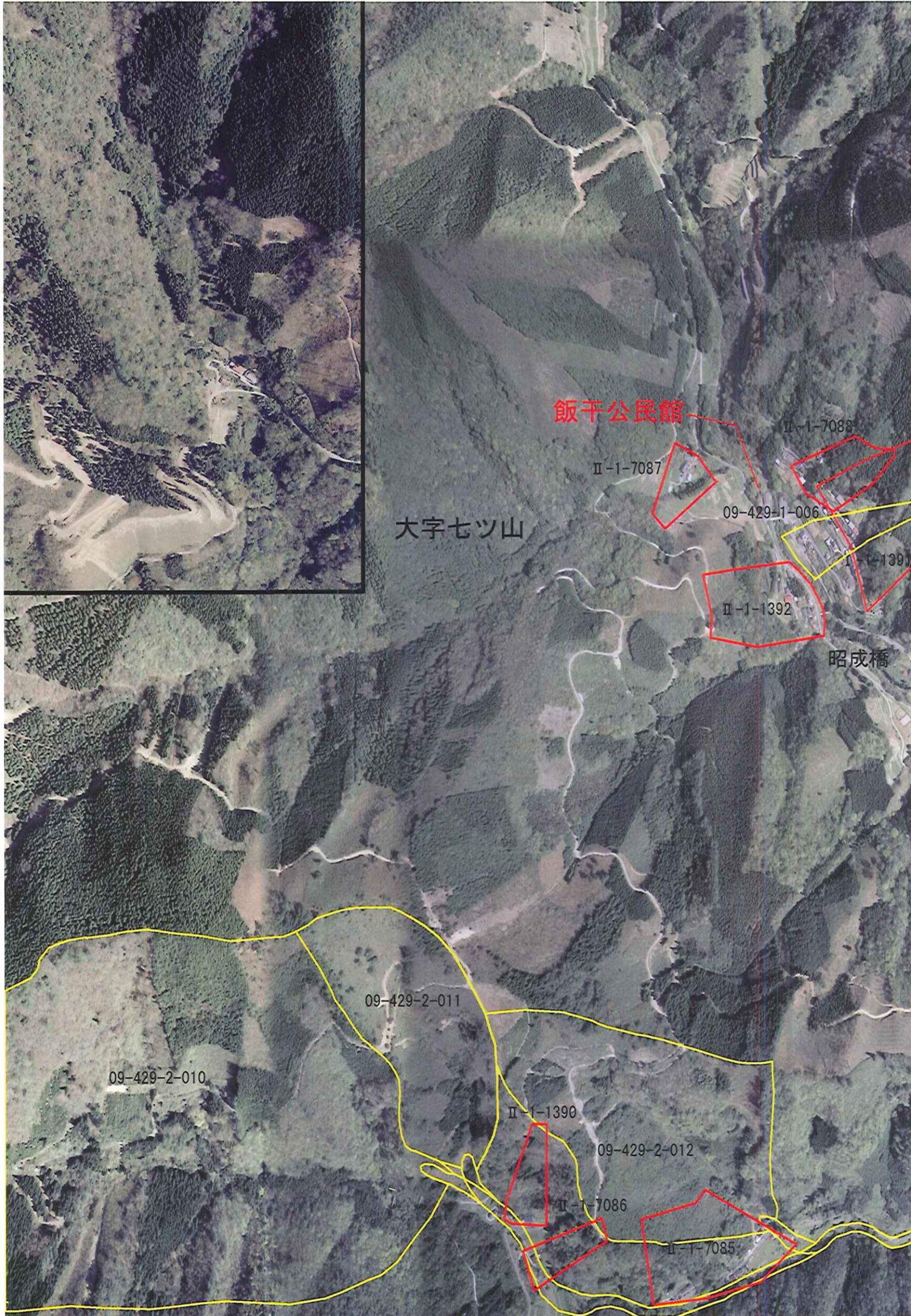
P.1

近くの避難場所

(指定避難施設)

飯干公民館

只石生活改善センター



土砂災害
危険箇所
凡例

土石流
危険溪流

急傾斜地
崩壊危険箇所

地すべり
危険箇所

避難場所

※図中の区域は、あくまでも想定区域であり、被害のおそれがある範囲の目安を示したものです。

土砂災害危険箇所図

身を守るしよ?

日頃の備えと早めの避難!

- 危険な箇所は調べておきましょう
- 避難場所、避難路を決めておきましょう
- 非常時持出品を用意しておきましょう

- 大雨などの気象情報に気を配りましょう
- 危険を感じたら早めに避難しましょう

土砂災害110番 日向土木事務所 (0982)52-4171 諸塚村役場(0982)65-1111

P. 2

近くの避難場所

(指定避難施設)

飯干公民館

只石生活改善センター



土砂災害危険箇所凡例

土石流危険溪流

急傾斜地崩壊危険箇所

地すべり危険箇所

避難場所

※図中の区域は、あくまでも想定区域であり、被害のおそれがある範囲の目安を示したものです。

土砂災害危険箇所図

身を守るいま?

日頃の備えと早めの避難!

- 危険な箇所は調べておきましょう
- 避難場所、避難路を決めておきましょう
- 非常時持出品を用意しておきましょう

- 大雨などの気象情報に気を配りましょう
- 危険を感じたら早めに避難しましょう

土砂災害110番 日向土木事務所 (0982)52-4171 諸塚村役場(0982)65-1111

P. 8

近くの避難場所

(指定避難施設)

八重の平生活改善センター

只石生活改善センター

飯干公民館



土砂災害危険箇所凡例

土石流危険溪流

急傾斜地崩壊危険箇所

地すべり危険箇所

避難場所

※図中の区域は、あくまでも想定区域であり、被害のおそれがある範囲の目安を示したものです。